



スマイルライター-R3C (TypeA) キット 取り扱いマニュアル

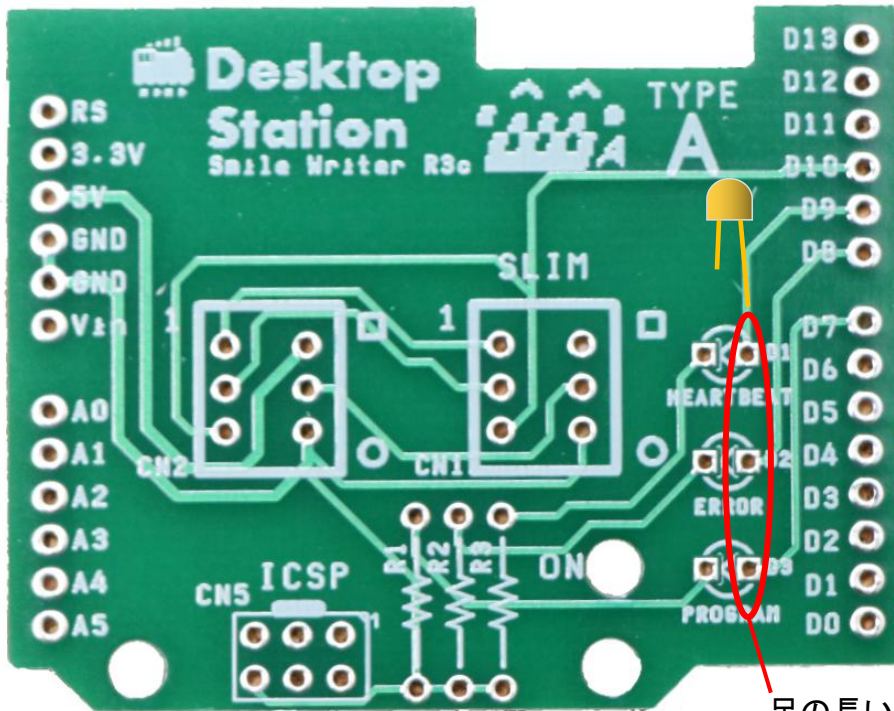
スマイルライターは、スマイルデコーダ (TypeA) シリーズ及び互換DCCデコーダへのスケッチ書き込みを行うためのArduino UNO向けの専用ライターシールドです。

■ 注意事項

- ・商品の性格上、ノーサポート・ノークレームでお願いいたします。
- ・Webの情報などから自力で解決できる方向けの商品となっています。
- ・差し込み口は全て排他です。複数のデコーダの書き込みはできません。
- ・Arduinoの知識が必要となります。書籍などで使用法は確認ください。

■ 組み立て方法

LEDの向き(右側が長い線)と、デコーダを差し込むコネクタを間違えないようにしながら、ハンダ付けします。組み立てはこれで完了です。



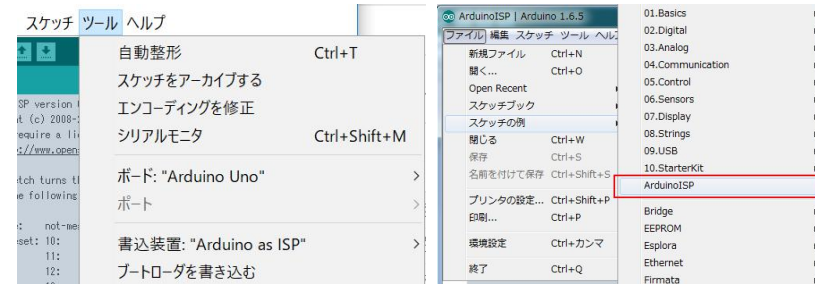
足の長い方

詳細は以下のサイトを参照ください。
http://desktopstation.net/wiki/doku.php/smile_writer

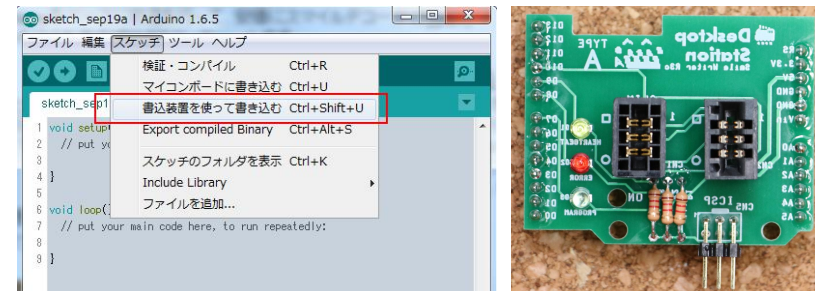
■ 使用方法

Arduino UNOのドライバをインストールしてください。ドライバがインストールされましたらArduino UNOに、Arduino IDEを使ってArduino ISPスケッチを書き込みます。これでスマイルライター完成です。ボードを**"Arduino UNO"**、書き込み装置を**"Arduino as ISP"**にするのを忘れないでください。

スマイルコネクタType-A準拠



スマイルデコーダを○□記号の通りに差し込んで書き込むときには書き込み装置をArduino as ISPに変更し、ボードをArduino UNOとし、(1) ブートローダを書き込む (2) 書き込み装置経由で書き込む、でデコーダ用スケッチが書き込まれます。



2018 June 15